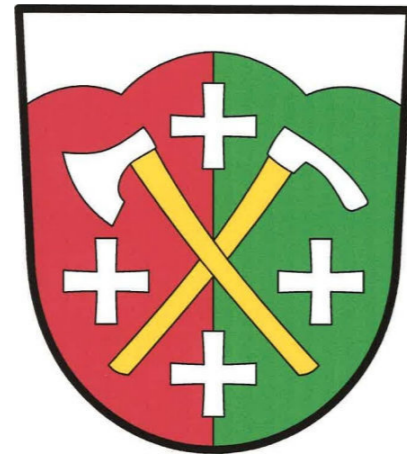


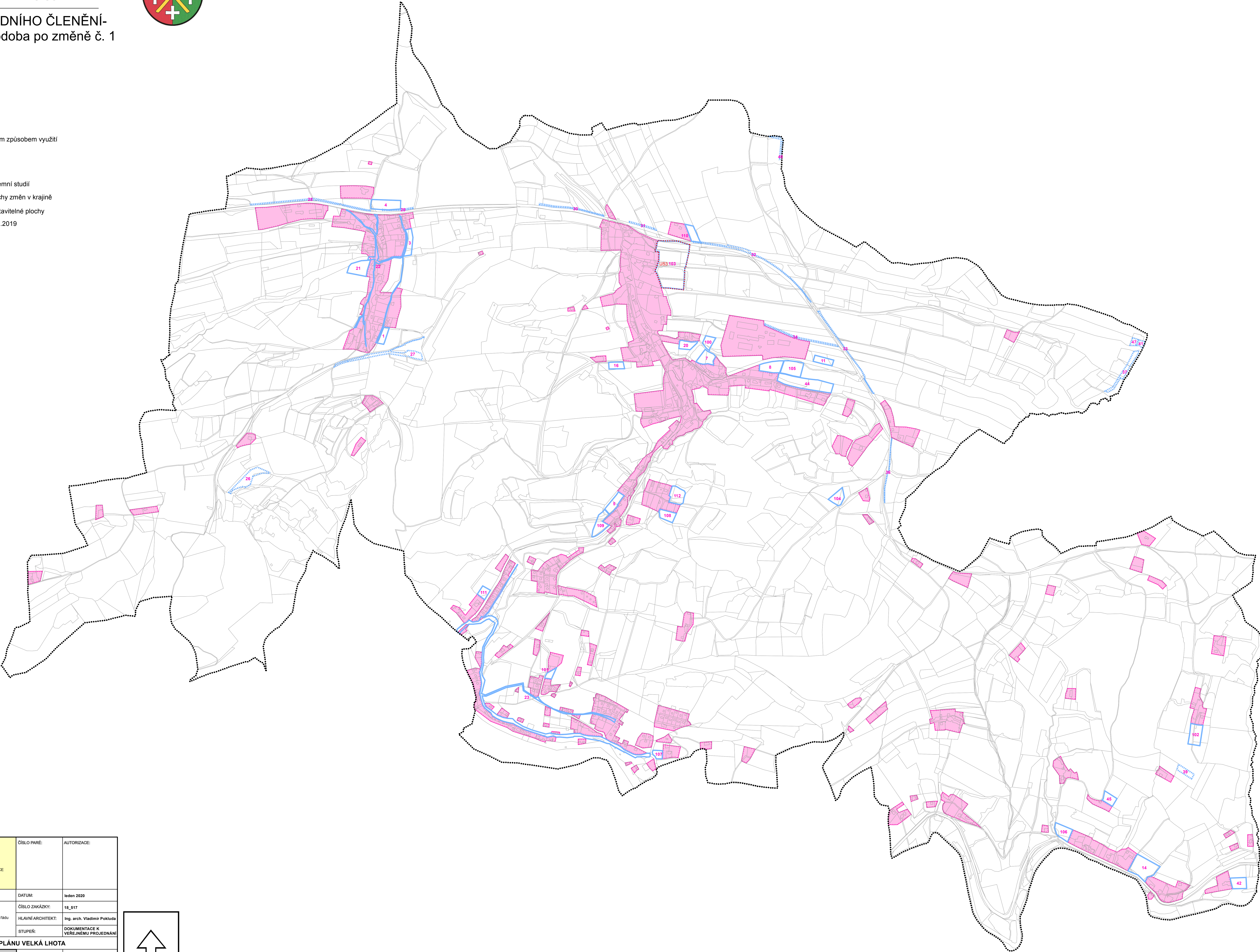
Změna č. 1 Územního plánu Velká Lhota



VÝKRES ZÁKLADNÍHO ČLENĚNÍ-
předpokládaná podoba po změně č. 1

Legenda

- řešené území
- číslo plochy s rozdílným způsobem využití
- parcelní kresba
- plochy pro ověření územní studií
- návrhové plochy - plochy změn v krajině
- návrhové plochy - zastavitelné plochy
- zastavěné území k 1.1.2019



| | | |
|--|---|-----------------------|
| HLAVNÍ PROJEKTANT: Stemio sídlo: LAZARSKÁ 1718/3, 110 00 PRAHA 1 provozovna: J. STAŠI 165, 763 02 ZLÍN - MALENOVICE tel./fax: +420 577 168 528 mobil: +420 731 653 834 email: zlm@stemio.cz | ČÍSLO PARÉ: | AUTORIZACE: |
| OBEC: Obec VELKÁ LHOTA | DATUM: leden 2020 | |
| PORÍZOVATEL: MĚSTSKÝ ÚŘAD VALAŠSKÉ MEZIRČÍ Odbor územního plánování a stavebního řádu | ČÍSLO ZAKÁZKY: 18_017 | |
| | HLAVNÍ ARCHITEKT: Ing. arch. Vladimír Pokluda | |
| | STUPEŇ: DOKUMENTACE K VEREJNÉMU PROJEDNÁNÍ | |
| NÁZEV AKCE: ZMĚNA Č. 1 ÚZEMNÍHO PLÁNU VELKÁ LHOTA | | |
| OBSAH: VÝKRES ZÁKLADNÍHO ČLENĚNÍ (předpokládaná podoba po změně č. 1) | MĚŘÍTKO: 1:5 000 | ČÍSLO VÝKRESU: A/II.1 |

